

Typ NÄT-grind

Typ balkong-grind



Made in Sweden!

SYSTEM VIREO Rearing

3 våningssystem för uppfödning av unghöns. Två typer av grindlösningar (2021)

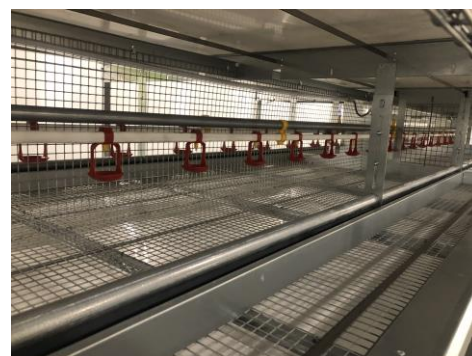
Victorsson System Vireo Rearing är ett modernt system som är utvecklat för uppfödning av unghöns vilka är avsedda som värphöns i ett Aviärsystem. Det är helt nödvändigt att unghöns föds upp på detta sätt för att nå de bästa äggproduktionsresultaten. Genom att hålla grindarna stängda under hela perioden kan systemet också användas för uppfödning av lager i inredda burar också.

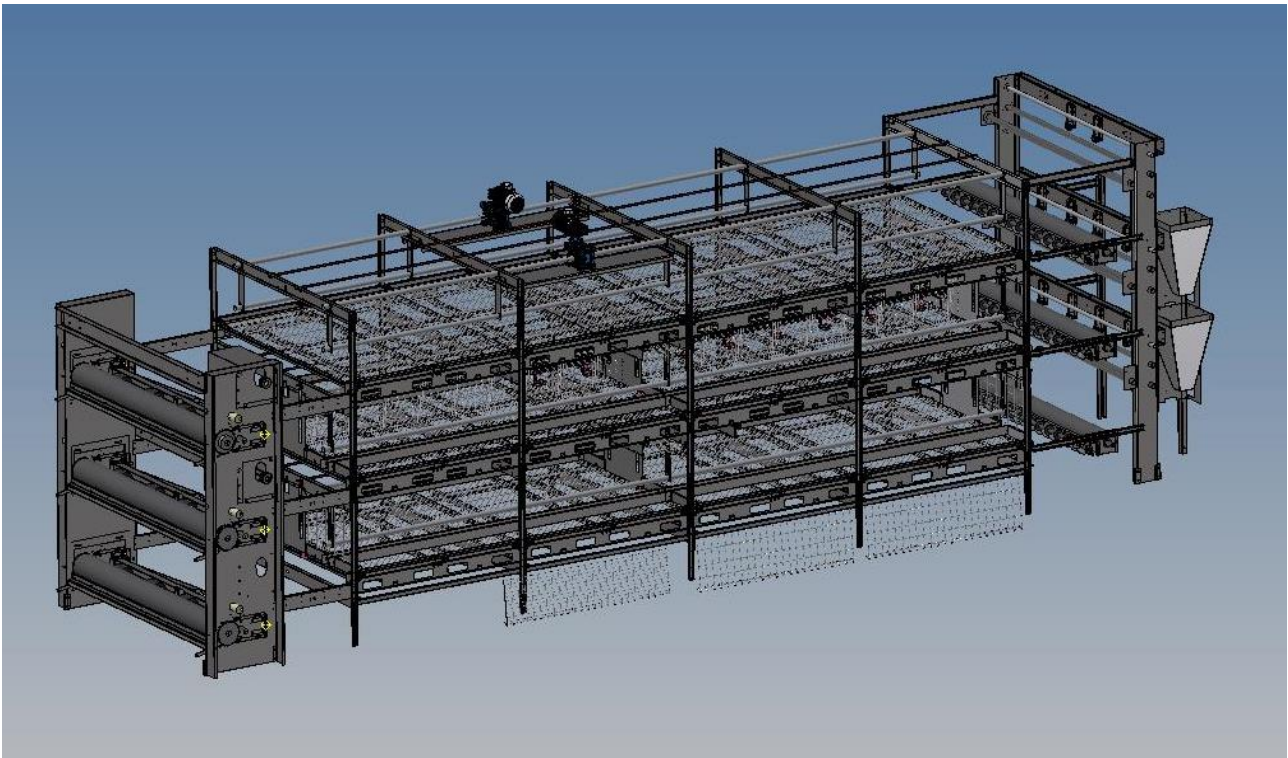
Sittpinnar och linorna med vattenniplar kan justeras till unghönans behov från dag ett till vecka 18. Varje våning har sina egna vinschar för grindar, vatten och sittpinnar ovanför fodertråget.

De utfällbara sittpinnarna (Vireotyp NÄT) kan vikas in när vaccination eller uppsamling pågår.

När BALKONG-grindarna öppnas blir de som en balkong-avsats som gör det enkelt för unghönorna att lära sig röra sig i systemet och nå högre upp i systemet.

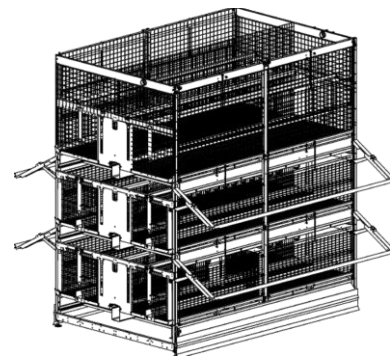
Den första och andra våningen är förberedd för ett värmerör som levererar värmen dit den behövs för att spara energikostnader (värmerör tillval).





Teknisk data

Bredd	1600 mm
Sektionslängd	2416 mm
Höjd	2140 +/-50 mm
Ramverk	Galvaniserat stål Z275
Bottentrådsnät	Alu-Zink belagd



- Grindar är standard på 1:a och 2:a våningen. 3:e våningen kan utrustas som ett alternativ
- Golvgrindar under systemet kan öppnas och stängas automatiskt via PLC. Tryckluft behövs (medföljer ej). Tillval är att byta golvgrindar med fasta stålplattor i materialet Magnelis ®
- Vattenledningar i alla tre nivåerna. I 1:a och 2:a våningen är de höjjusterbara
- Fodertråg 1:a och 2:a våningen. En sittpinne är placerad ovan varje fodertråg. Som tillval kan sittpinnen i våning 1 och 2 vara justerbar i höjd. Tredje våningen kan utrustas med ett fodertråg som tillval.
- En ramp till 1:a och 2:a våningen per varannan sektion finns som standard.
- Utfällbara sittpinnar finns per varannan sektion (VireoTyp NÄT) alternativt utfällbara balkonger (VireoTyp BALKONG)
- LED-ljusrör finns i första och andra nivå. Tredje våning belyses från taket.
- Lamporna styrs via en PLC som också styr foderkedjorna
- Våra PLC kan även styra klimat/ventilation
- Förstansade hål i ram och gavlar för en värmerörsinstallation på golvtrådsnätet i våning 1 och 2. Alternativ i mitten med hjälp av ett 4" värmerör. (värmerör tillval)